



行业盛世 你我有责  
精于细·铭于心·泰通达

## 精铭泰牌JWZ型波浪形罐式污水提升设备



北京精铭泰工程技术开发有限公司

BEIJING JINGMINGTAI ENGINEERING & TECHNICAL DEVELOPMENT CO.LTD



微信公众号



网站二维码



## 企业简介

创立于九十年代的北京精铭泰工程技术开发有限公司，是集科研、设计、开发、生产、营销、服务于一体的水泵、压力容器、专业给、排水、污水提升、隔油分离设备制造企业。

公司拥有在同行业领先的大台面大吨位液压机、波浪式水箱生产流水线、大补偿量水罐生产设备、压力容器生产线、水泵生产线、水泵及供水设备试验验收平台、全自动大型进口等离子焊接设备、数控加工中心、联合冲剪机、数控液压剪切机、数控液压成型机、抛光机、喷砂机近百台套自动化、现代化加工设备。具备了供水设备、排水设备、水净化、水处理、压力容器、水泵等生产能力。

公司现生产十大系列百余种规格产品：无负压（无吸程）管网增压稳流给水设备、罐式变频调速供水设备、箱式无负压管网叠压给水设备、微机控制变频调速供水设备、波浪式无内拉筋不锈钢水箱、波浪式不锈钢水箱、组合式不锈钢水箱、JMT消毒设备、JWZ波浪式污水提升设备、YBDT远程监控功能—波浪式多级隔油（油水分离）设备、城市区域加压泵站、波浪式承压节能隔膜气压罐及城市自来水监控管理系统。

公司享有：无负压供水设备、压力缓冲罐、隔油提升设备、波浪式水箱、波浪式给排水承压储水调节容器（隔膜气压罐）、水泵支座、双阀体结构控制装置、水箱自动清洗装置、密闭式阀门、快装式软接装置、隔油提升设备自动清洗装置、全密闭物液分离装置、全密闭多级油水分离设备、低阻力球状止回装置、加强型供排水管网中的水箱、快装式盲板、水箱高压自动清洗装置、二次供水储水箱、多功能水箱、自循环流量控制水箱、水箱水质观察功能等多项国家专利。

拥有精铭泰、波浪形、波浪式、波浪氏等水泵、供水设备、水产品零部件等全系列注册商标。

公司具有国际标准化组织的ISO9001：2008质量管理体系认证证书；BS OHSAS18001：2007职业健康安全管理体系认证证书、ISO14001：2004环境管理体系认证证书、中国国家强制产品认证证书；中国节能产品认证证书；高新技术企业、中国诚信企业、国家AAA级信用认证、全国建筑给水排水行业名牌；全国建筑给水排水行业突出贡献企业；拥有独立知识产权；独家先进生产工艺，并获得多项国家专利；是全国政府采购指定供应商和全国主要省、市、自治区自来水公司的入网单位。

公司是12S101《矩形给水箱》、16S708《餐饮废水隔油设备选用与安装》、《污水提升设备》、12S109《叠压（无负压）供水设备选用与安装》、16S211《高位消防贮水箱选用及安装》、《管网叠压供水设备》等国家标准及图集的参编单位，《罐式变频调速给水设备》、《波浪式无内拉筋不锈钢水箱》标准起草单位。

公司连续二十年营业额快速平稳增长、覆盖全国的营销服务体系、总部占地20000余平方米、10000余平方米生产车间、近百台套大型专业生产设备、200余名员工、80余名高素质的专业研发和技术人员；并与国内多家科研院所、大专院校建立了长期的合作关系；是众多国际、国内大型知名企业的产品授权代理机构和产品使用单位。

专家一致认为：北京精铭泰是新技术的发明者、新工艺的创造者、新产品的成功者、新市场的开拓者、性价比的超值者、行业最具成长力品牌、二次供水行业的隐形冠军。

公司以专家的眼、执著的心，在二次供水、排水行业倡导并实践智能、高效、节能、环保的理念，为您提供最新的技术、最优的产品、最廉的价格、最好的服务。

我公司将为广大用户提供优化设计的崭新产品；各类住宅、老旧小区、企事业单位、大专院校、医院、部队、酒店、大型综合体的无负压、箱式无负压、水箱变频供水设备、罐式变频调速给水设备、污水提升设备、油水分离设备、城市区域加压泵站改造、升级换代产品；水箱清洗消毒；设备长期维护、维修、保养；代办卫生许可证申办、年检、延续及公共维修基金申请等服务。

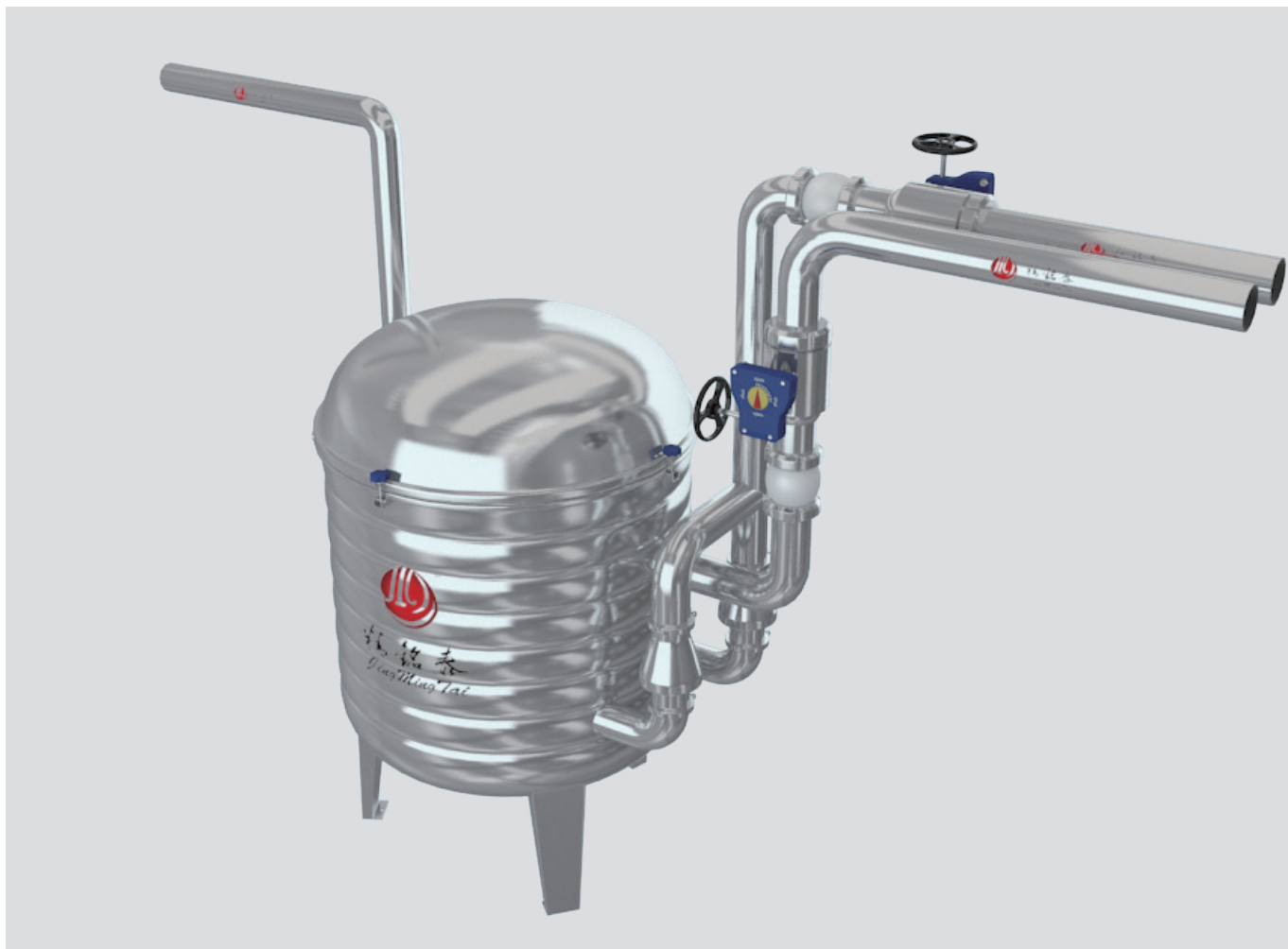
让我们携手，给我们机会、我们还您奇迹！

精  
铭  
泰



## 产品概述

精铭泰牌JWZ系列全自动波浪形罐式污水提升设备，是我公司在传统污水提升设备基础上，升级开发而来的新一代高效、节能、环保成套污水提升装置，可完美实现对污水的收集和提升，以及后期处理的功能。



## 设备组成

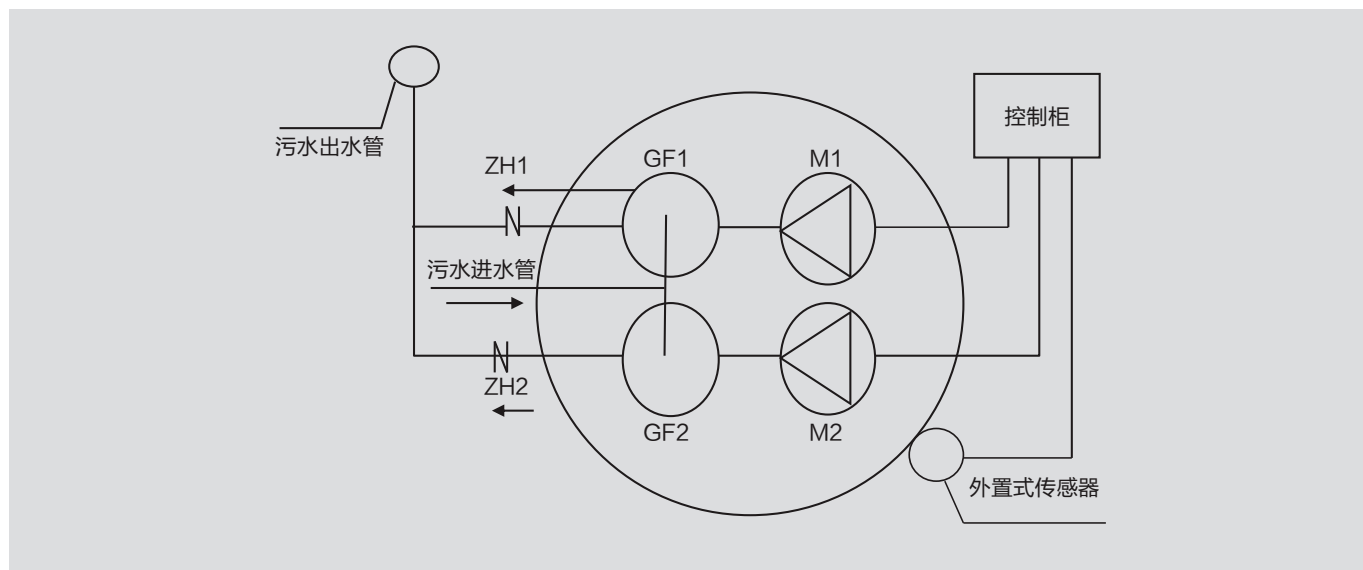
精铭泰牌JWZ型波浪形罐式污水提升设备，包括不锈钢带加强筋的波浪形罐式污水提升罐、排污口、排污球阀、不锈钢进、出水管、通气孔、提升水泵、布水器、固液分离器、反冲洗装置、外置式液位控制器等部分组成。

罐体内部无死角、易于反冲洗、不存留污物、全密闭、无异味散发、无渗漏、不污染环境、延长设备使用寿命。

罐体为带加强筋波浪形罐体，强度大、抗压性强。内部全部为平滑连接，无死角、易于反冲洗、不存留污物、全密闭、无异味散发、无渗漏、不污染环境、延长设备使用寿命。

## 原理与流程

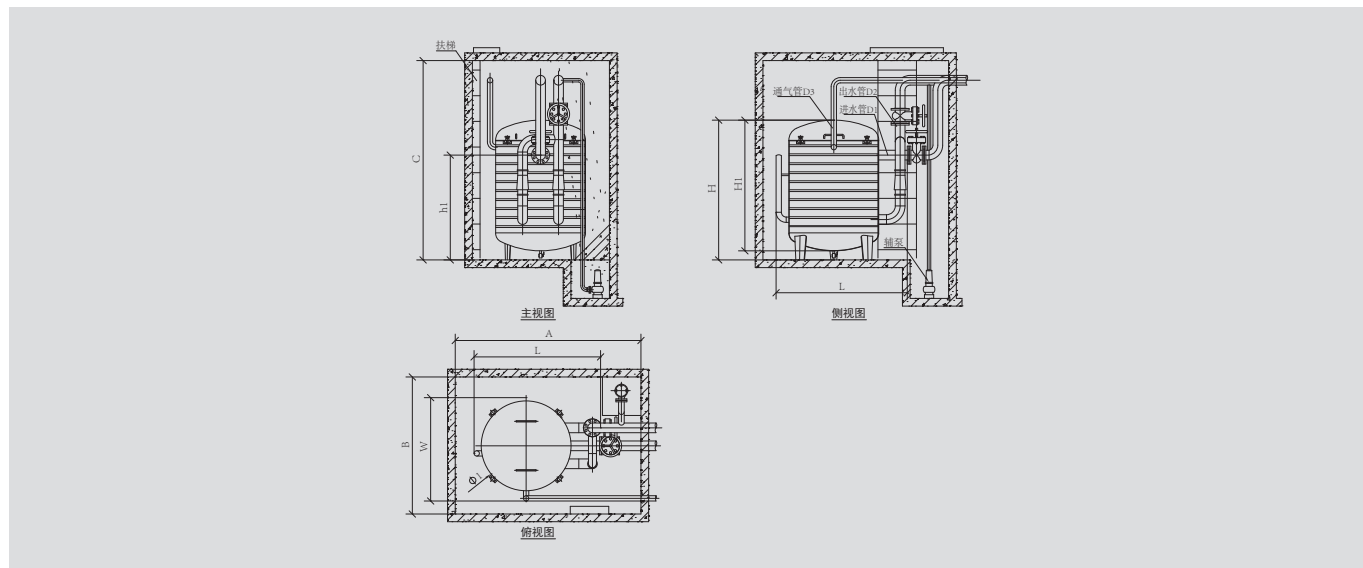
精铭泰牌JWZ型波浪形罐式污水提升设备的工作流程及原理是含杂物污水通过由用户自行安装的阀门、软接装置；污水进入不锈钢布水器、无阀固液分离器、污水泵，无杂物污水进入波浪形罐式污水集水罐。杂物暂时留在固液分离装置内。当波浪形罐式污水集水器内的污水达到设定水泵开启水位时，外置式传感器发出信号，通过智能控制柜启动污水提升泵，此时带压水流反向冲洗固液分离装置，将分离装置内进水时暂时分离下来的杂物随着水流一并冲洗提升经过由用户自行安装的软接装置、阀门排放。两泵交替运行一用一备。当波浪形罐式污水集水器内水位下降至下限水位时传感器发出信号，通过控制柜关停污水提升泵。在水泵运行同时自动清洗功能的反冲洗通过导流管自动冲刷罐体的底部，无需人为定期清掏集水罐内的沉积污泥。



精铭泰牌JWZ型波浪形罐式污水提升设备流程图

## 安装说明

设备安装在设备坑内或地面上，设备进、出口必须安装闸阀，以便设备调试与维修，设备污水流入口与用户的排污管相连，设备污水出水口与通往化粪池排水管连接。辅泵出水管与设备污水流出管相连接。



精铭泰牌JWZ型波浪形罐式污水提升设备安装图



## 适用范围

- 1、居住小区的生活污水、卫生间污水；
- 2、商用地下室、地下商场、餐厅、洗浴场所等服务场所的污水；
- 3、市政领域的道路涵洞、雨水泵房等；
- 4、工厂企业有轻度污染的废水净化等；
- 5、医疗废水的杀菌消毒和达标排放。



## 设计依据

方法一：住宅、宿舍（Ⅰ、Ⅱ）旅馆、宾馆、酒店式公寓、医院、疗养院、幼儿园、养老院、商场、图书馆、书店、客运中心、航站楼、会展中心、中小学教学楼、食堂或营业餐厅等建筑生活排水管道设计秒流量，应按下式计算：

$$q_p = 0.12a N_p^{0.5} + q_{max}$$
  
Np-计算管段的卫生器具排水当量总数  
a - 根据建筑物用途而定的系数，按表一确定  
qmax-计算管段最大一个卫生器具的排水流量（l/s）  
表一根据建筑物用途而定的系数a值

建筑物名称	宿舍（Ⅰ、Ⅱ）旅馆、宾馆、酒店式公寓、医院、疗养院、幼儿园、养老院、	旅馆和其它公共建筑盥洗室
a 值	1.5	2.0-2.5

注：当计算所得流量值大于该管段上按卫生器具排水流量累加值时，应按卫生器具排水流量累加值。

方法二：宿舍（Ⅲ、Ⅳ）工业企业生活间、公共浴室、洗衣房、职工食堂或营业餐厅的厨房、实验室、影剧院、体育场馆等简述的生活排水设计秒流量，应按下式计算：

$$q_p = \sum q_0 n_0 b$$
  
q0-同类型的一个卫生器具排水量（l/s）  
n0-同类型卫生器具数  
b-卫生器具的同时排水百分数，冲洗水箱大便器的同时排水百分数应按12%计算  
注：当计算排水流量小于一个大便器排水流量时，应按一个大便器的排水流量计算。



## 选型要点

根据流量、扬程等参数及应用场所综合选择合理适用型号

- 1、单泵内置波浪形罐式污水提升设备  
适用于来水量较小的地下室排水，可安装地面、也可坑内安装，如设备安装在设备预留坑内，另要配置一台辅泵，用于排放设备坑内的渗水。
- 2、双泵内置波浪形罐式污水提升设备  
适用于来水量较大的地下室排水，双泵交替运行、安全可靠。可安装地面、也可坑内安装，如设备安装在设备预留坑内，另要配置一台辅泵，用于排放设备坑内的渗水。

## 型号说明

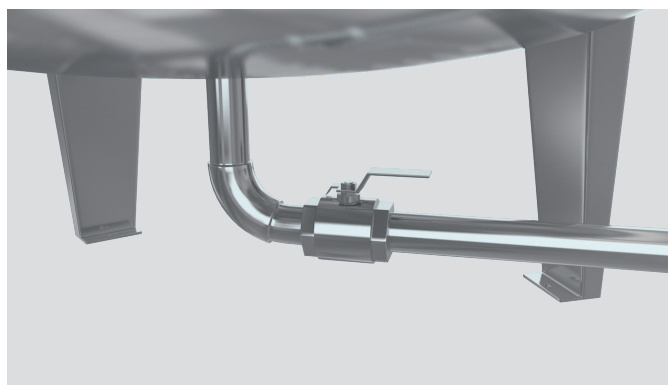


## 设备分部介绍



### 波浪形罐式污水提升罐

罐体内部全部为平滑连接，无死角、易于反冲洗、不存留污物、全密闭、无异味散发、无渗漏、不污染环境、延长设备使用寿命。



### 排污口、排污球阀

根据需要定期排放污物，克服传统的污水提升装置，没有排放功能。



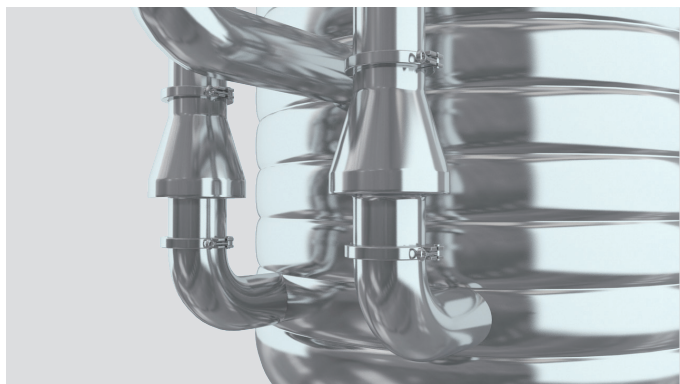
### 进、出水管

不锈钢进、出水管，耐腐蚀、无污染、延长设备使用寿命。



### 通气孔

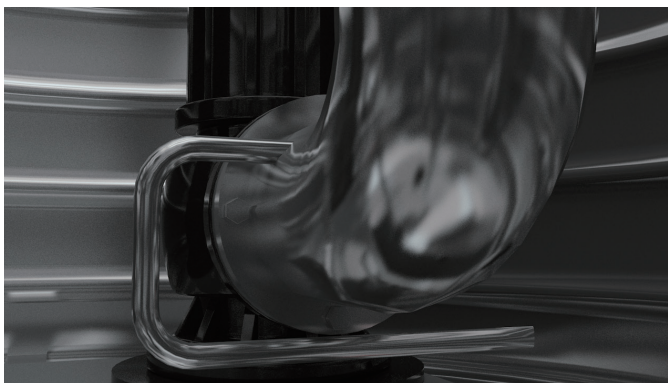
不锈钢通气孔，将设备内部有害气体随时排放。



### 吸附式止回装置

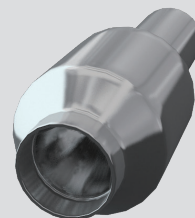
不锈钢吸附式止回装置，内部采用专为污水提升设备而设计的止回装置，打开和关闭为全自动吸附式，可以解决传统的由带法兰短节连接的对夹式止回阀组成的止回装置存在的密闭性不好、易泄漏、延长管路长度、增加占地面积、工艺复杂、多次连接、与相关管路连接复杂、美观度不好等技术问题。

## 设备分部介绍



### 反冲洗装置

固体或纤维污物由设备直接排出，设备水泵可安装反冲洗装置，可真正实现无沉淀，免人工清理与维护。



### 无阀固液分离装置

污水中的杂物不直接接触水泵，采用最先进的无阀固液分离技术，不会造成缠绕和堵塞，可使设备安全可靠运行，延长使用寿命。



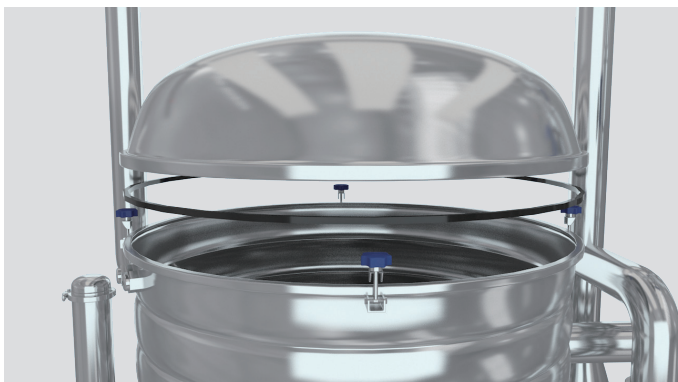
### 外置式液位传感器

由于传感器外置，可有效解决污物将传感器糊死、使传感器失灵、设备无法正常启动造成污水横流的后果。



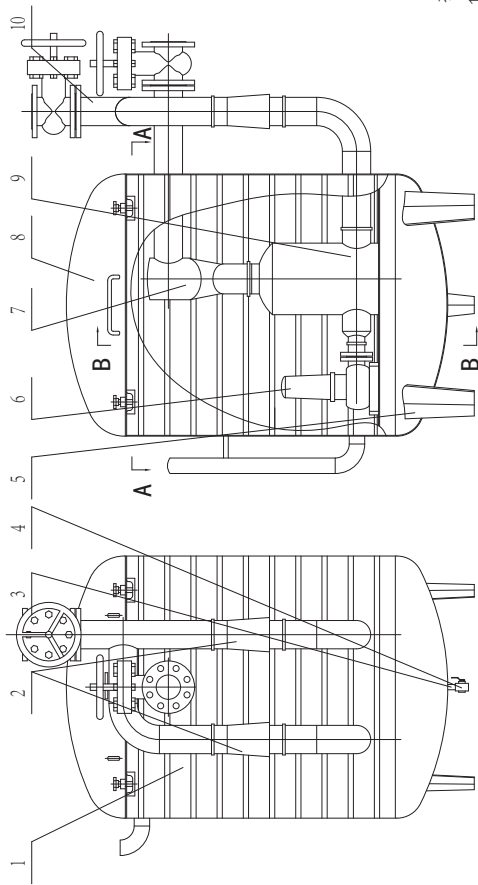
### 提升水泵

高效节能污水泵，将污水高压通过反冲洗装置，连同污物反冲洗提升至地面污水池。

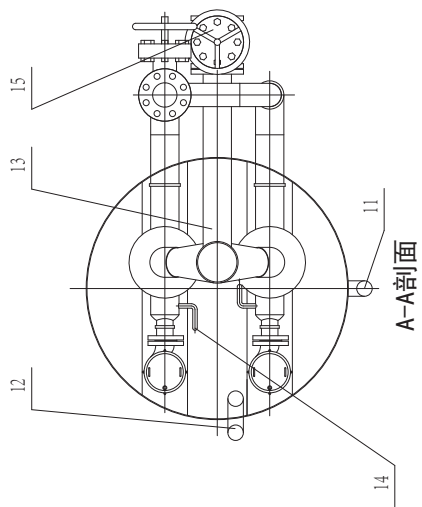


### 全模压密闭顶盖

不锈钢模压全密闭顶盖，孔口与孔盖配套反扣相连接，孔口装有硅胶垫，孔口和孔盖丝扣紧固，密码锁，确保安全、全密闭。避免了传统污水提升设备上盖交接不严无法保证全密闭而产生的污物及异味散发而产生的严重污染问题



侧面图

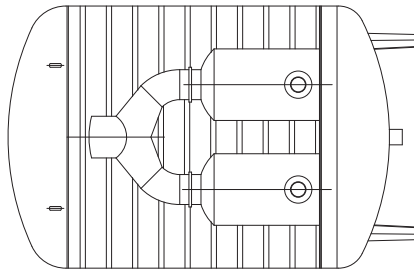


A-A剖面

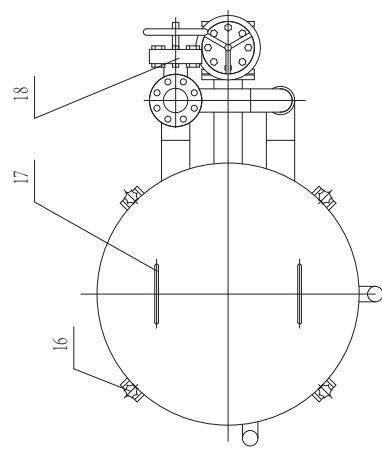
技术说明：

- 1、设备具有防泄漏报警装置；
- 2、设备电源线应敷设预埋线管与设备控制柜连线，（线路图由设备厂家提供）；
- 3、设备所有阀门、管件（螺栓、螺母、垫片、弹簧垫等）均为食品级304或316不锈钢，设备所有阀门管件采用自动化等离子焊接，单面焊接双面成形；
- 4、设备支撑采用不锈钢型材；
- 5、不锈钢罐体采用耐压式波浪形工艺生产；
- 6、污水提升泵采用格兰富、西子、威乐、蓝深品牌；
- 7、设备间应铺设通风设施、集水坑、地面应有3%的坡度向集水坑。

立面图



B-B剖面



平面图

精铭泰牌JWZ型波浪形罐式污水提升设备配置表

编号	名称	备注	编号	名称	备注	编号	名称	备注
1	波浪式不锈钢污水提升罐		8	不锈钢模压密封顶盖		15	不锈钢进水端阀门	甲方购置
2	不锈钢吸附式止回装置		9	不锈钢固液分离器		16	不锈钢锁紧装置	
3	不锈钢排污口		10	不锈钢出水管		17	不锈钢把手	
4	不锈钢排污球阀		11	不锈钢通气孔		18	不锈钢出水端阀门	甲方购置
5	不锈钢罐体支撑		12	不锈钢外置式液位控制器		19	智能控制柜（配套）	甲方指定位置
6	提升水泵		13	不锈钢进水管				
7	不锈钢布水器		14	不锈钢反冲装置				



精铭泰牌JWZ型波浪形罐式污水提升设备外形及安装尺寸表

序号	设备型号	安装所需尺寸				设备外形尺寸			接管直径及进口位置				水罐规格	
		A(mm)	B(mm)	坑内安装C(mm)	地面安装C(mm)	L(mm)	W(mm)	H(mm)	进水管D1	出水管D2	通气D3	进水管标高C(mm)	Φ(mm)	H1(mm)
1	JWZ(G)6-10-0.55-2	2600	2300	2200	2400	1300	1100	1700	DN100	DN100	DN80	1200	1000	1500
2	JWZ(G)6-15-0.75-2	2600	2300	2200	2400	1300	1100	1700	DN100	DN100	DN80	1200	1000	1500
3	JWZ(G)7-15-1.1-2	2600	2300	2200	2400	1300	1100	1700	DN100	DN100	DN80	1200	1000	1500
4	JWZ(G)9-20-2.2-2	2600	2300	2200	2400	1300	1100	1700	DN100	DN100	DN80	1200	1000	1500
5	JWZ(G)10-10-0.75-2	2600	2300	2200	2400	1300	1100	1700	DN100	DN100	DN80	1200	1000	1500
6	JWZ(G)12-15-1.1-2	2600	2300	2200	2400	1300	1100	1700	DN100	DN100	DN80	1200	1000	1500
7	JWZ(G)12-16-1.5-2	2600	2300	2200	2400	1300	1100	1700	DN100	DN100	DN80	1200	1000	1500
8	JWZ(G)15-9-1.1-2	2600	2300	2200	2400	1300	1100	1700	DN100	DN100	DN80	1200	1000	1500
9	JWZ(G)15-20-2.2-2	2600	2300	2200	2400	1300	1100	1700	DN100	DN100	DN80	1200	1000	1500
10	JWZ(G)15-30-3.0-2	2600	2300	2200	2400	1300	1100	1700	DN100	DN100	DN80	1200	1000	1500
11	JWZ(G)15-40-5.5-2	2600	2300	2200	2400	1300	1100	1700	DN100	DN100	DN80	1200	1000	1500
12	JWZ(G)18-15-1.5-2	2600	2300	2200	2400	1300	1100	1700	DN100	DN100	DN80	1200	1000	1500
13	JWZ(G)18-17-2.2-2	2600	2300	2200	2400	1300	1100	1700	DN100	DN100	DN80	1200	1000	1500
14	JWZ(G)18-28-3.0-2	2600	2300	2200	2400	1300	1100	1700	DN100	DN100	DN80	1200	1000	1500
15	JWZ(G)20-20-3-2	2600	2300	2200	2400	1300	1100	1700	DN100	DN100	DN80	1200	1000	1500
16	JWZ(G)20-13-1.5-2	2600	2300	2200	2400	1300	1100	1700	DN100	DN100	DN80	1200	1000	1500
17	JWZ(G)21-34-5.5-2	2600	2300	2200	2400	1300	1100	1700	DN100	DN100	DN80	1200	1000	1500
18	JWZ(G)25-10-1.5-2	2600	2300	2200	2400	1300	1100	1700	DN100	DN100	DN80	1200	1000	1500
19	JWZ(G)25-15-2.2-2	2600	2300	2200	2400	1300	1100	1700	DN100	DN100	DN80	1200	1000	1500
20	JWZ(G)25-20-3-2	2600	2300	2200	2400	1300	1100	1700	DN100	DN100	DN80	1200	1000	1500
21	JWZ(G)27-15-2.2-2	2600	2300	2200	2400	1300	1100	1700	DN100	DN100	DN80	1200	1000	1500
22	JWZ(G)30-5-1.5-2	2600	2300	2200	2400	1300	1100	1700	DN100	DN100	DN80	1200	1000	1500
23	JWZ(G)30-13-2.2-2	2600	2300	2200	2400	1300	1100	1700	DN100	DN100	DN80	1200	1000	1500
24	JWZ(G)30-15-3.0-2	2600	2300	2200	2400	1300	1100	1700	DN100	DN100	DN80	1200	1000	1500
25	JWZ(G)30-30-5.5-2	2600	2300	2200	2400	1300	1100	1700	DN100	DN100	DN80	1200	1000	1500
26	JWZ(G)32-13-2.2-2	2600	2300	2200	2400	1300	1100	1700	DN100	DN100	DN80	1200	1000	1500
27	JWZ(G)36-26-5.5-2	2600	2300	2200	2400	1300	1100	1700	DN100	DN100	DN80	1200	1000	1500
28	JWZ(G)35-7-2.2-2	2600	2300	2200	2400	1300	1100	1700	DN100	DN100	DN80	1200	1000	1500
29	JWZ(G)37-10-3.0-2	2600	2300	2200	2400	1300	1100	1700	DN100	DN100	DN80	1200	1000	1500
30	JWZ(G)40-15-4.0-2	2800	2500	2300	2500	1500	1300	1800	DN100	DN100	DN80	1300	1200	1600
31	JWZ(G)42-9-2.2-2	2800	2500	2300	2500	1500	1300	1800	DN100	DN100	DN80	1300	1200	1600
32	JWZ(G)42-13-4.0-2	2800	2500	2300	2500	1500	1300	1800	DN100	DN100	DN80	1300	1200	1600
33	JWZ(G)43-13-3.0-2	2800	2500	2300	2500	1500	1300	1800	DN100	DN100	DN80	1300	1200	1600
34	JWZ(G)45-22-7.5-2	2800	2500	2300	2500	1500	1300	1800	DN100	DN100	DN80	1300	1200	1600
35	JWZ(G)48-12-4.0-2	2800	2500	2300	2500	1500	1300	1800	DN100	DN100	DN80	1300	1200	1600
36	JWZ(G)50-6-2.2-2	2800	2500	2300	2500	1500	1300	1800	DN100	DN100	DN80	1300	1200	1600
37	JWZ(G)60-10-4.0-2	2800	2500	2300	2500	1500	1300	1800	DN100	DN100	DN80	1300	1200	1600
38	JWZ(G)65-15-5.5-2	2800	2500	2300	2500	1500	1300	1800	DN100	DN100	DN80	1300	1200	1600
39	JWZ(G)65-20-7.5-2	2800	2500	2300	2500	1500	1300	1800	DN100	DN100	DN80	1300	1200	1600
40	JWZ(G)80-15-7.5-2	3000	2500	2500	2700	1600	1300	2000	DN150	DN150	DN100	1500	1200	1800

注：1、设备坑内安装设有辅助泵，地面安装可以不设辅助泵；  
2、因选型表版面有限，流量、水泵台数，数据仅供参考；  
3、根据项目实际情况，依据《建筑给水排水设计规范》设计；  
4、设备进水口与排水口水位落差至少落差 500mm；  
5、提升罐的有效容积以不宜小于最大 1 台水泵 30S 的出水流量选定。

## 售后服务承诺

北京精铭泰工程技术有限公司本着“优质、高效、节能、环保”的理念，为您提供“最新的技术、最优的产品、最好的服务”并向您郑重承诺：

- 一、我们免费为客户提供技术咨询，派遣专业人员进行现场考察，依据项目实际情况，为客户提供最优的方案。
- 二、我公司将派专业人员进行现场安装、调试，以保证设备安全正常运转。
- 三、设备在保修期内，公司免费维修（人为损坏或不可抗拒因素除外）；保修期满后，进行终身维护。
- 四、公司定期对客户进行回访，征求您的意见和建议，以便为您提供更加优质的服务。
- 五、我公司将为广大用户提供优化设计的崭新产品；各类住宅、老旧小区、企事业单位、大专院校、医院、部队、酒店、大型综合体的无负压、箱式无负压、水箱变频供水设备、罐式变频调速给水设备、污水提升设备、油水分离设备、城市区域加压泵站改造、升级换代产品；水箱清洗消毒；设备长期维护、维修、保养；代办卫生许可证申办、年检、延续及公共维修基金申请等服务。

免费咨询电话：400-616-2252

咨询电话：010-84392252/84392253/84392231/84393788

投诉电话：13911223909



## 合作伙伴及业绩（部分）



中国工商银行  
INDUSTRIAL AND COMMERCIAL BANK OF CHINA



CFLD  
华夏幸福



北京市仁和医院  
Beijing Renhe Hospital



中国建筑



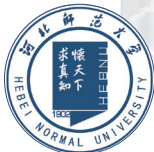
中国五矿集团公司  
CHINA MINMETALS CORPORATION



北京服装学院  
BEIJING INSTITUTE OF FASHION TECHNOLOGY



中日友好医院  
CHINA-JAPAN FRIENDSHIP HOSPITAL



## 荣誉与资质



中国AAA级信用企业



营业执照



高新技术企业



中国建筑学会建筑给水排水研究分会会员



专利证书



检测报告



售后服务五星级认证



中国国家强制性产品认证证书



环境管理体系认证证书



职业健康安全管理体系认证证书



质量管理体系认证证书



中国节能产品认证证书



专利产品 仿冒必究

# 北京精铭泰工程技术有限公司

BEIJING JINGMINGTAI ENGINEERING & TECHNICAL DEVELOPMENT CO., LTD

地 址：北京市朝阳区金盏乡黎各庄工业园区

邮 编：100018

免费咨询电话：400-616-2252

电 话：010-84392252 / 84392253 / 84392231 / 84393788

传 真：010-84392252-8008

销售咨询：13911551658 / 13911223909 / 18611956997

网 址：[www.jingmingtai.com](http://www.jingmingtai.com)

邮 箱：[jmt@jingmingtai.com](mailto:jmt@jingmingtai.com)

行业盛世 你我有责 精于细 铭于心 泰通达！

注：随着科技的进步，产品会随时升级换代，本资料图片仅供参考，以实物为准，本公司保留对本资料的最终解释权，如有变更，恕不另行通知。